



# Recovery Series

## All-in-One Backup Appliances

### #1 All-in-One Enterprise Backup & Continuity

Urządzenia Unitrends Recovery Series to połączenie oprogramowania, pamięci masowej i funkcji obliczeniowych w jednym kompleksowym pakiecie, umożliwiające łatwe zarządzanie tworzeniem kopii zapasowych, z wbudowaną integracją z chmurą.

Są dostępne jako skalowalna rodzina 12 modeli, od 2 TB do 180 TB pamięci masowej, z możliwością łączenia



Rozwiązanie Unitrends było kompletne, obsługiwało wszystkie nasze serwery i aplikacje w naszym środowisku, było najprostsze w obsłudze, dawało najwyższą niezawodność i najlepsze wsparcie oraz było bardzo konkurencyjne cenowo.

Nicolas Daneau,  
TEC Group



W dzisiejszych czasach organizacja IT w firmie stoi przed paradoksem, polegającym na połączeniu szybkich zmian w obszarze technologii i danych oraz potrzebą zapewnienia wysokiej sprawności - braku przestoju. W tej sytuacji dział IT musi robić więcej, przy mniejszej liczbie zasobów.

Unitrends potrafi dostarczyć kompleksowe urządzenie do tworzenia kopii zapasowych, dzięki któremu dział IT będzie w stanie nadążyć za biznesem. Unitrends pomoże twojej organizacji sprostać wyzwaniu, jakie stanowi rosnąca ilość danych i obrona przed ransomware, zapewniając zintegrowane urządzenia upraszczające tworzenie kopii zapasowych i odzyskiwanie danych.

- **Kompleksowe urządzenie do tworzenia kopii zapasowych** obejmuje procesor, dysk i porty sieciowe, a także kompleksową ochronę danych. Wszystkie modele urządzenia zapewniają deduplikację adaptacyjną, szybkie odzyskiwanie systemów (Windows, VMware, Hyper-V), odzyskiwanie całego systemu, odtworzenie pojedynczych plików, integrację z chmurą, archiwizowanie lokalne i zoptymalizowaną replikację przez WAN z szyfrowaniem danych w locie i w spoczynku.
- **Łatwa w obsłudze, intuicyjna konsola do zarządzania** sprawia, że tworzenie kopii zapasowych jest wygodne i skalowalne, dzięki czemu umożliwia wykonywanie operacji dla wielu urządzeń

i witryn z jednego poziomu, zmniejsza koszty operacyjne i nakład pracy.

- **Sprzęt z wielowarstwową pamięcią flash** zapewnia lepszą wydajność tworzenia kopii zapasowych, szybszy proces przywracania i odzyskiwania danych i większą skalowalność i elastyczność. Występuje w modelach 814S i wyższych.
- **Najlepsza w swojej klasie ochrona fizycznych i wirtualnych** serwerów, a także setek systemów operacyjnych i aplikacji. Uproszczona administracja umożliwia bezproblemową integrację z aplikacjami fizycznymi i wirtualnymi.
- **Specjalnie zaprojektowany sprzęt i system Linux**, daje dodatkowe zabezpieczenie przed złośliwym oprogramowaniem i ransomware.
- **Pojedynczy dostawca z wielokrotnie nagradzonym działem wsparcia klienta**  
Wsparcie klienta zapewniają wyspecjalizowani konsultanci, dostępni 24 godziny na dobę, przez 7 dni w tygodniu i 52 tygodnie w roku, którzy regularnie osiągają najwyższy w branży poziom zadowolenia klienta - 98%.
- **Dla każdego modelu dostępne są wersje Enterprise Plus**  
Obejmują one takie funkcje, jak Recovery Assurance i Unitrends Boomerang, w celu maksymalizacji ochrony danych i ciągłości działania przedsiębiorstwa.

## Dostępne 12 modeli kompleksowych, zintegrowanych urządzeń

W zdalnym biurze czy w siedzibie firmy, urządzenia Recovery Series oferują od 2 TB do 180 TB surowej pamięci masowej, 8GB do 256GB pamięci RAM i 4 do 20 rdzeni procesora, a wszystko to jest zarządzane z pojedynczej konsoli administracyjnej.

### Kompleksowa ochrona i odzyskiwanie danych

- Zaprojektowane dla dowolnej infrastruktury — fizycznej, wirtualnej i ponad 250 wersji systemów operacyjnych, hypervisorów i aplikacji.
- Zapewnia elastyczną ochronę danych - możliwość indywidualnego dostosowania strategii tworzenia kopii zapasowych, planowanie wielu serwerów, zarządzanie grupami i ochrona z rozpoznawaniem aplikacji.
- Zawiera archiwizację lokalną typu „disk-to-disk-to-any” (D2D2X) do przechowywania długoterminowego i wykonywania kopii zapasowych na nośnikach wymiennych, w tym na taśmie i dysku SATA.
- Zoptymalizowana replikacja przez WAN - łączy deduplikację adaptacyjną, przyspieszenie deduplikacji, kompresję i szyfrowanie w celu zapewnienia bezpiecznej transmisji danych na poziomie bajtów.
- Zapewnia pełną sprawozdawczość, w celu spełnienia wymagań dotyczących zgodności z przepisami.
- Chroni wdrożenia na wielką skalę — zwiększona integracja pamięci masowej z ochroną NDMP NAS.
- Adaptacyjna deduplikacja danych - łączy deduplikację globalną, deduplikację wbudowaną, przyspieszenie deduplikacji i syntezę miejscową w celu przyspieszenia tworzenia kopii zapasowych i zoptymalizowania pojemności magazynowej i przesyłania danych WAN.
- Integracja z łatwym w użyciu programem RESTful API - umożliwia integrację kopii zapasowych Unitrends z niestandardowymi aplikacjami.
- Intuicyjna konsola - skraca czas zarządzania, oferując widok pulpitu nawigacyjnego umożliwiający identyfikację ryzyka, rozwiązywania problemów i zarządzanie pamięcią masową.
- Automatyzacja polityki SLA — w wersji 10.0 użytkownicy mogą definio-

wać kopie zapasowe w jednym prostym kroku, w oparciu o założony cel polityki, bez konieczności zrozumienia i dokonania wielu różnych wyborów procesowych.

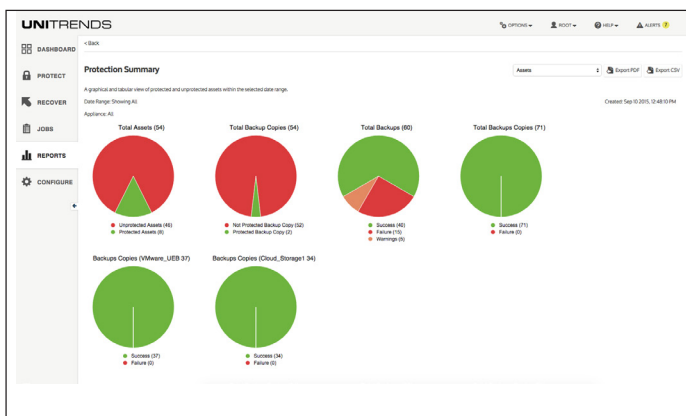
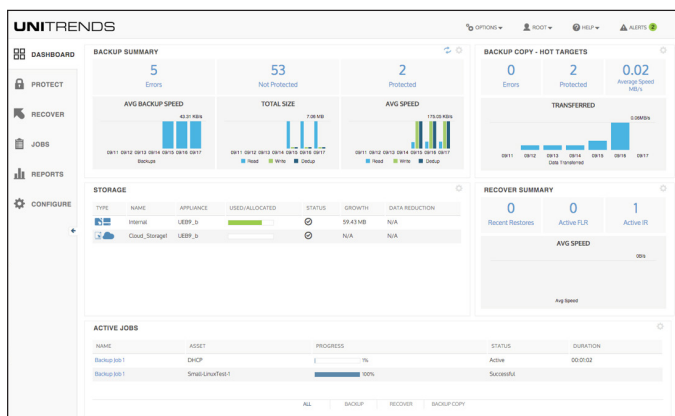
- Automatyka konfiguracji - dzięki wersji Unitrends Enterprise Plus administratorzy będą mogli, przy użyciu danych z kopii zapasowych, zaplanować natychmiastowe tworzenie wyizolowanych, w pełni funkcjonalnych środowisk testowych i rozwojowych szybciej niż pozwalają na to tradycyjne techniki klonowania serwerów.

### Pełne odzyskiwanie danych

- Oparte na chmurze odzyskiwanie awaryjne i zapewnienie ciągłości działania przedsiębiorstwa - tworzenie kopii zapasowych i odzyskiwanie danych w chmurze dzięki Unitrends No Limits Cloud™, Forever Cloud i Disaster as a Service (DRaaS), lub do chmur zewnętrznych, w tym do Amazon Web Services (AWS), Azure i Google.
- Recovery Assurance - automatyczne testy odzyskiwania dla środowisk fizycznych systemu Windows i wirtualnych VMWare i Hyper-V, zapewniające niewiarygodnie niski koszt testowania i całkowitą pewność odzyskiwania (dodatek opcjonalny).
- Niemal ustawiczna ochrona danych — umożliwia wykonywanie kopii zapasowych nawet co 60 sekund, zapewniając wskaźniki RPO na światowym poziomie.
- Unitrends Bridge — przekształca serwery Windows w maszyny wirtualne za pomocą jednego kliknięcia, umożliwiając odzyskanie serwera po awarii bez konfigurowania nowego sprzętu.
- Unified Bare Metal - przywracanie całego systemu na inne urządzenie w jednym kroku.

### Bezkonkurencyjne wsparcie klienta

- Dożywotnia wymiana sprzętu — zarejestruj się w naszym programie Pledge, aby otrzymać bezpłatną wymianę sprzętu po czwartym roku użytkowania.
- Wielokrotnie nagradzany dział wsparcia klienta - zadowolenia klientów na poziomie 98%.



## Unitrends Recovery Series All-in-One Backup Appliances

Informacje produktowe

### Urządzenia Recovery Series - Specyfikacja

	602	604	606	608	814S	818S	824S	926S	928S	938S	944S	946S
Surowa powierzchnia (TB)	2	4	6	8	12	16	24	36	72	96	120	180
Sugerowana ilość danych do backupu (TB)	1,1	2,4	3,6	4,8	7,2	9,4	15	22	44	63	80	118
Rozmiar urządzenia	Krótki	Krótki	Krótki	Krótki	1U	1U	2U	2U	2U	3U	4U	4U
Rdzenie procesora/ Wątki	4/4	4/4	8/8	8/8	4/8	4/8	16/32	16/32	16/32	16/32	20/40	20/40
RAM (GB)	8	8	16	16	16	32	64	128	256	256	256	256
AES-NI	×	●	●	●	●	●	●	●	●	●	●	●
IPMI	×	×	×	×	●	●	●	●	●	●	●	●
Hot Swap Drives	×	×	×	×	OS/ Backup	OS/ Backup	OS/ Backup	OS/ Backup	OS/ Backup	OS/ Backup	OS/ Backup	OS/ Backup
Gniazda PCI	×	×	×	×	2	2	5	5	5	5	5	5
<b>Dyski</b>	<b>602</b>	<b>604</b>	<b>606</b>	<b>608</b>	<b>814S</b>	<b>818S</b>	<b>824S</b>	<b>926S</b>	<b>928S</b>	<b>938S</b>	<b>944S</b>	<b>946S</b>
SSD Flash (w GB)	×	×	×	×	128	128	128	128	128	256	256	256
Dyski Systemowy (w TB)	×	×	×	×	×	×	2x1	2x1	2x1	2x1	2x2	2x2
Dyski Backupowe (w TB)	2x2	2x4	2x6	2x8	4x4	4x8	8x4	8x6	11x8	16x8	34x4	34x6
RAID	1	1	1	1	5	10	1/6	1/6	1/6	1/60	1/60	1/60
NDMP (EMC, NetApp)	×	×	×	×	○	○	○	○	○	○	○	○
<b>Porty</b>	<b>602</b>	<b>604</b>	<b>606</b>	<b>608</b>	<b>814S</b>	<b>818S</b>	<b>824S</b>	<b>926S</b>	<b>928S</b>	<b>938S</b>	<b>944S</b>	<b>946S</b>
USB 3.0	●	●	●	●	●	●	●	●	●	●	●	●
eSATA - 4 Port	×	×	×	×	●	●	●	●	●	●	●	●
SAS Controller (Disk, Tape)	×	×	×	×	○	○	○	○	○	○	○	○
<b>Główne funkcje</b>	<b>602</b>	<b>604</b>	<b>606</b>	<b>608</b>	<b>814S</b>	<b>818S</b>	<b>824S</b>	<b>926S</b>	<b>928S</b>	<b>938S</b>	<b>944S</b>	<b>946S</b>
Deduplikacja Adaptacyjna	●	●	●	●	●	●	●	●	●	●	●	●
Heterogeneous - Physical, Virtual, Unified	●	●	●	●	●	●	●	●	●	●	●	●
Cloud Enabled	●	●	●	●	●	●	●	●	●	●	●	●
Replication Target & Cross Replicate	●	●	●	●	●	●	●	●	●	●	●	●
Hot/Cold & Dissimilar Bare Metal	●	●	●	●	●	●	●	●	●	●	●	●

● Zawiera ○ Opcjonalne × Nie występuje

# Unitrends Recovery Series

## All-in-One Backup Appliances

Informacje produktowe

Szyfrowanie AES-256 Bit	●	●	●	●	●	●	●	●	●	●	●	●
Instant Recovery (P2V); (V2V); (V2P)	●	●	●	●	●	●	●	●	●	●	●	●
Recovery Assurance for vSphere, Hyper-V, & Windows Physical	○	○	○	○	○	○	○	○	○	○	○	○
1 GB Ethernet Ports	1	1	1	1	2	2	2	2	2	2	2	2
4x1 GB Ethernet Ports	×	×	×	×	○	○	○	○	○	○	○	○
2x10 GB Ethernet*	×	×	×	×	○	○	●	●	●	●	●	●
1x8 GB Fibre Channel	×	×	×	×	○	○	○	○	○	○	○	○
Monitorowanie & Zarządzanie	602	604	606	608	814S	818S	824S	926S	928S	938S	944S	946S
Pojedyńcza konsola	●	●	●	●	●	●	●	●	●	●	●	●
Planowanie Backupu	●	●	●	●	●	●	●	●	●	●	●	●
Wykluczanie / Zawieranie w Backupie	●	●	●	●	●	●	●	●	●	●	●	●
Dławienie pasma	●	●	●	●	●	●	●	●	●	●	●	●
Kompleksowe Raportowanie	●	●	●	●	●	●	●	●	●	●	●	●
Alertowanie	●	●	●	●	●	●	●	●	●	●	●	●
Charakterystyka urządzenia	602	604	606	608	814S	818S	824S	926S	928S	938S	944S	946S
Szerokość (cm)	42,6	42,6	42,6	42,6	43,7	43,7	43,7	43,7	43,7	43,7	43,7	43,7
Wysokość (cm)	4,3	4,3	4,3	4,3	4,3	4,3	8,9	8,9	8,9	13,2	17,8	17,8
Głębokość (cm)	35,6	35,6	35,6	35,6	65,0	65,0	64,8	64,8	64,8	64,8	69,9	69,9
Waga urządzenia (kg)	6,4	6,4	6,4	6,4	14,5	14,5	31,3	31,3	31,3	42,2	55,3	55,3
Waga transportowa (kg)	8,2	8,2	8,2	8,2	20,4	20,4	34,5	34,5	34,5	45,4	69,9	69,9
Zasilanie (VAC)	100/240	100/240	100/240	100/240	100/240	100/240	100/240	100/240	100/240	100/240	100/240	100/240
Konsumpcja energii (W)	200	200	200	200	500	500	920	920	920	920	1.000	1.000
Redundantny zasilacz	×	×	×	×	●	●	●	●	●	●	●	●
Generowane ciepło (BTUs)	1.023	1.023	1.023	1.023	2.081	2.081	3.750	3.750	3.750	3.750	4.100	4.100
Wibracje w spoczynku	350	350	350	350	350	350	350	350	350	350	350	350
Wibracje przy pracy (2ms(Gs))	65	65	65	65	65	65	65	65	65	65	65	65

● Zawiera ○ Opcjonalne × Nie występuje

\* 2x10 GbE RJ45 miedziany jest jako standard w modelu 824S i wyższych. Wspierane 10GBASE-T, 100BASE-TX, i 1000BASE-T. SFP+ Fiber może zostać dodany opcjonalnie.

Unitrends GmbH | Bayerwaldstraße 9 | 81737 München  
+49 (0)89 215 48 22-0 | sales@unitrends.biz | unitrends.com